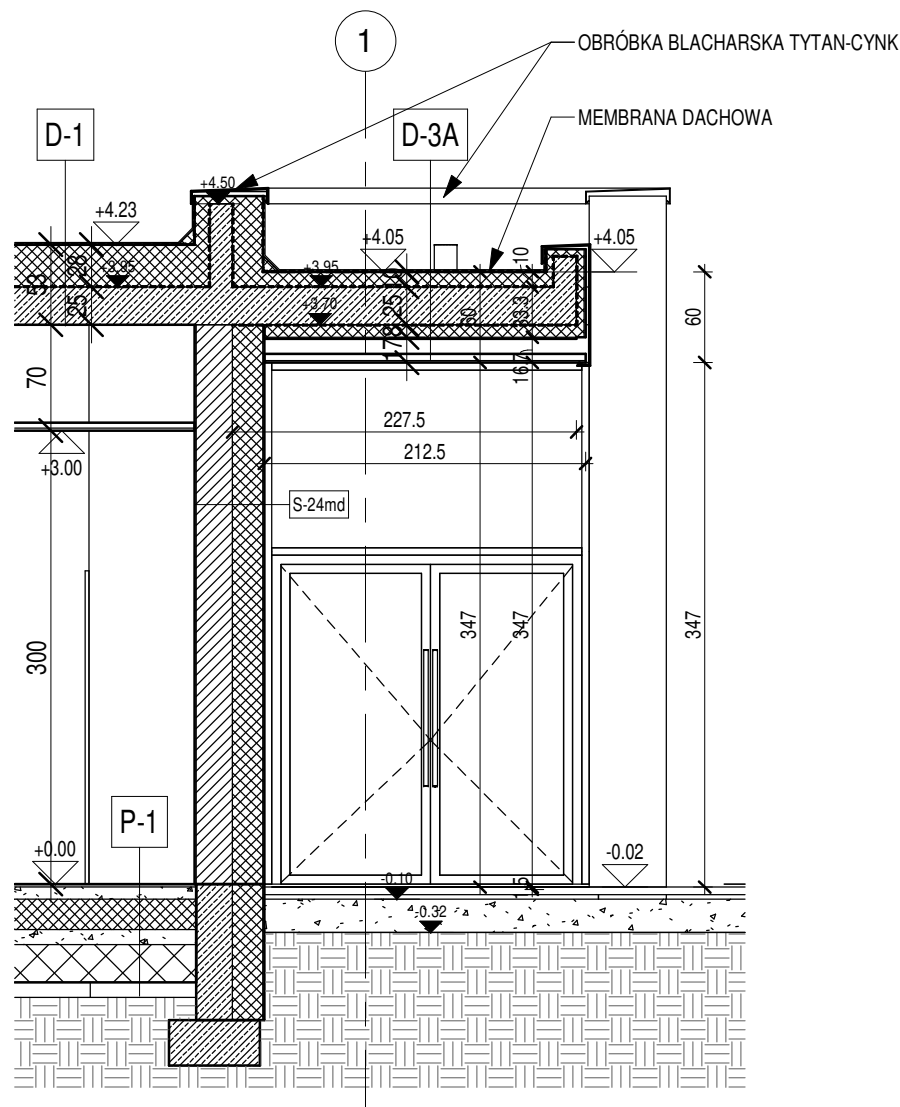
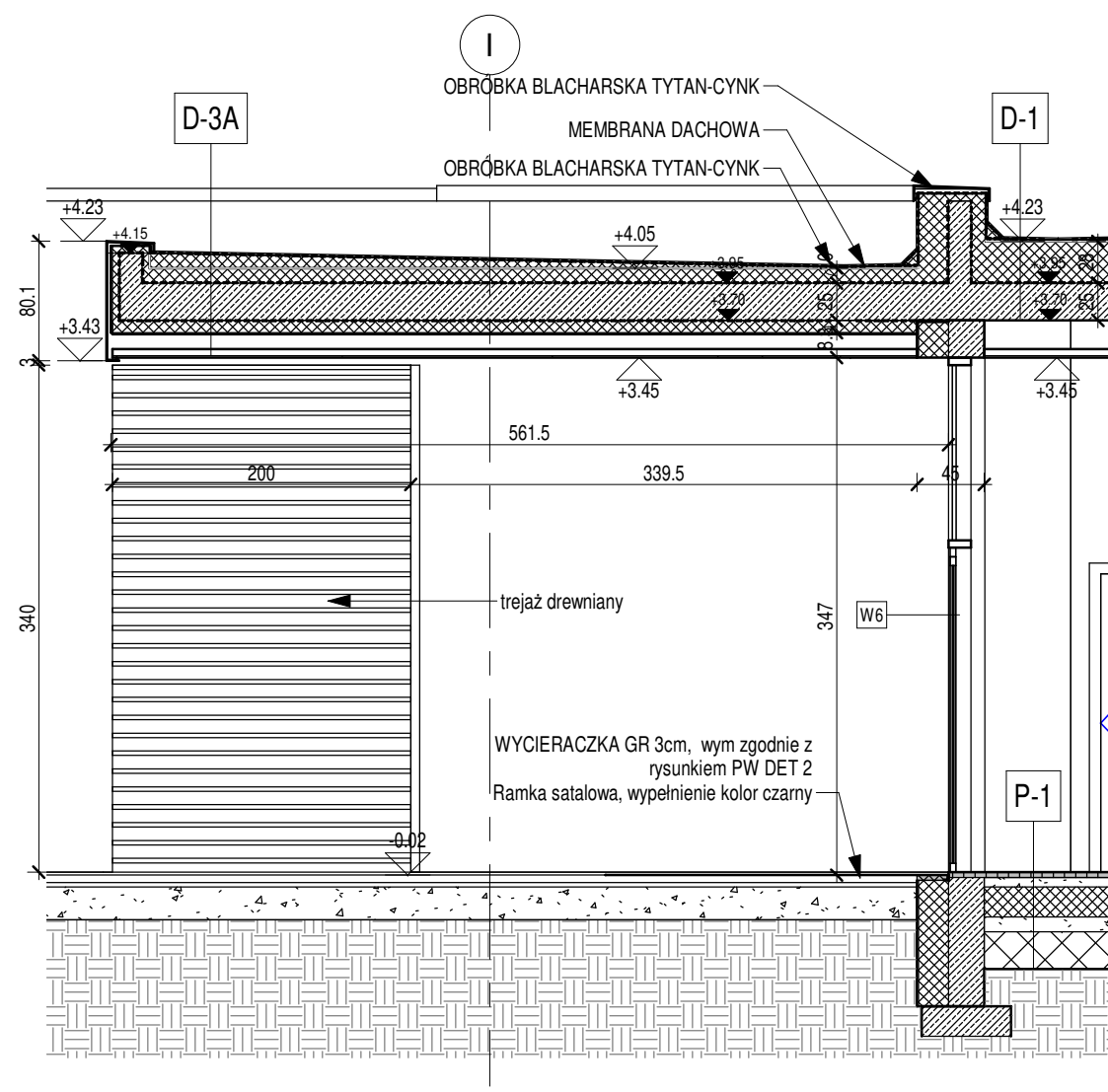


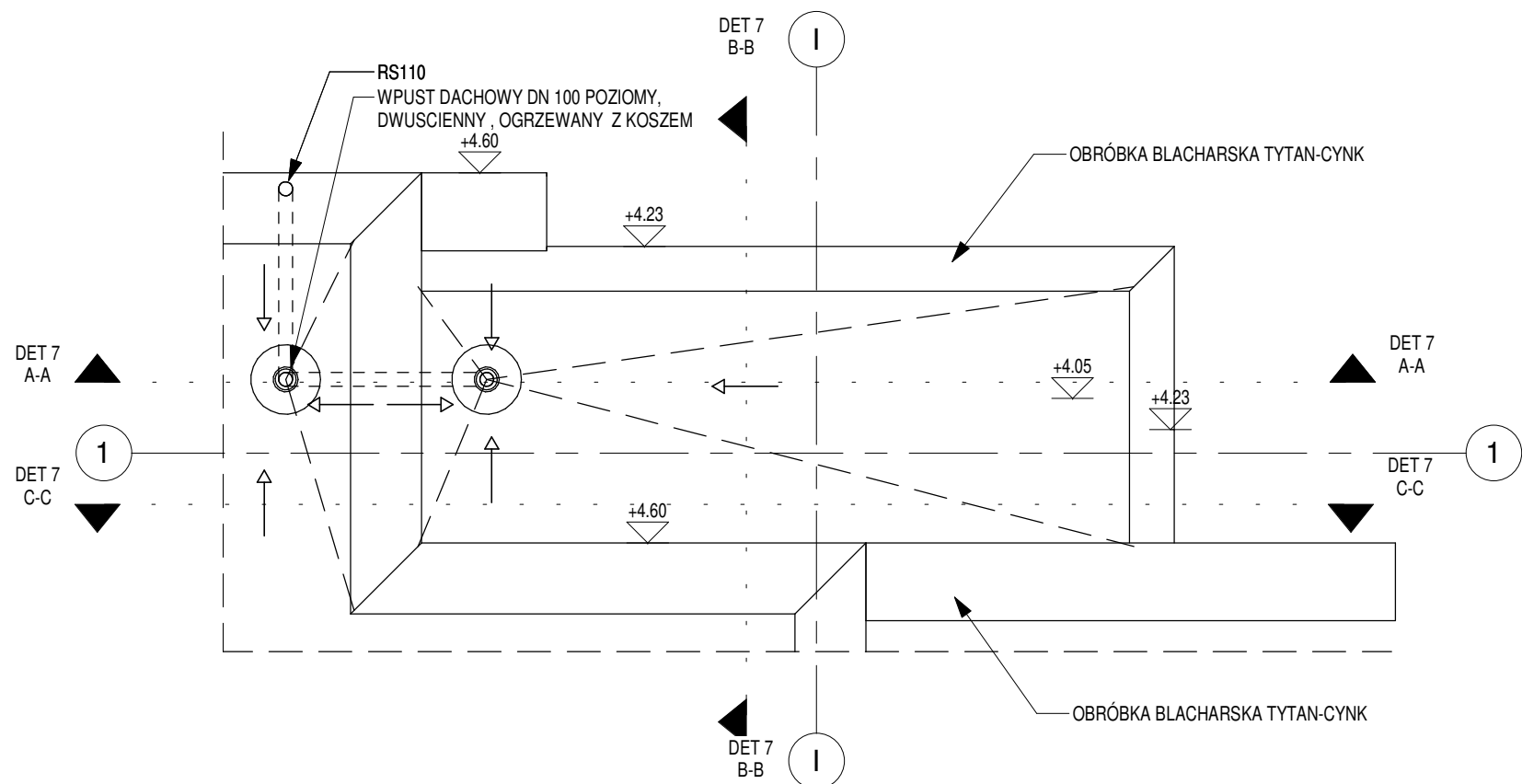
2 DET 7 A-A
1:50



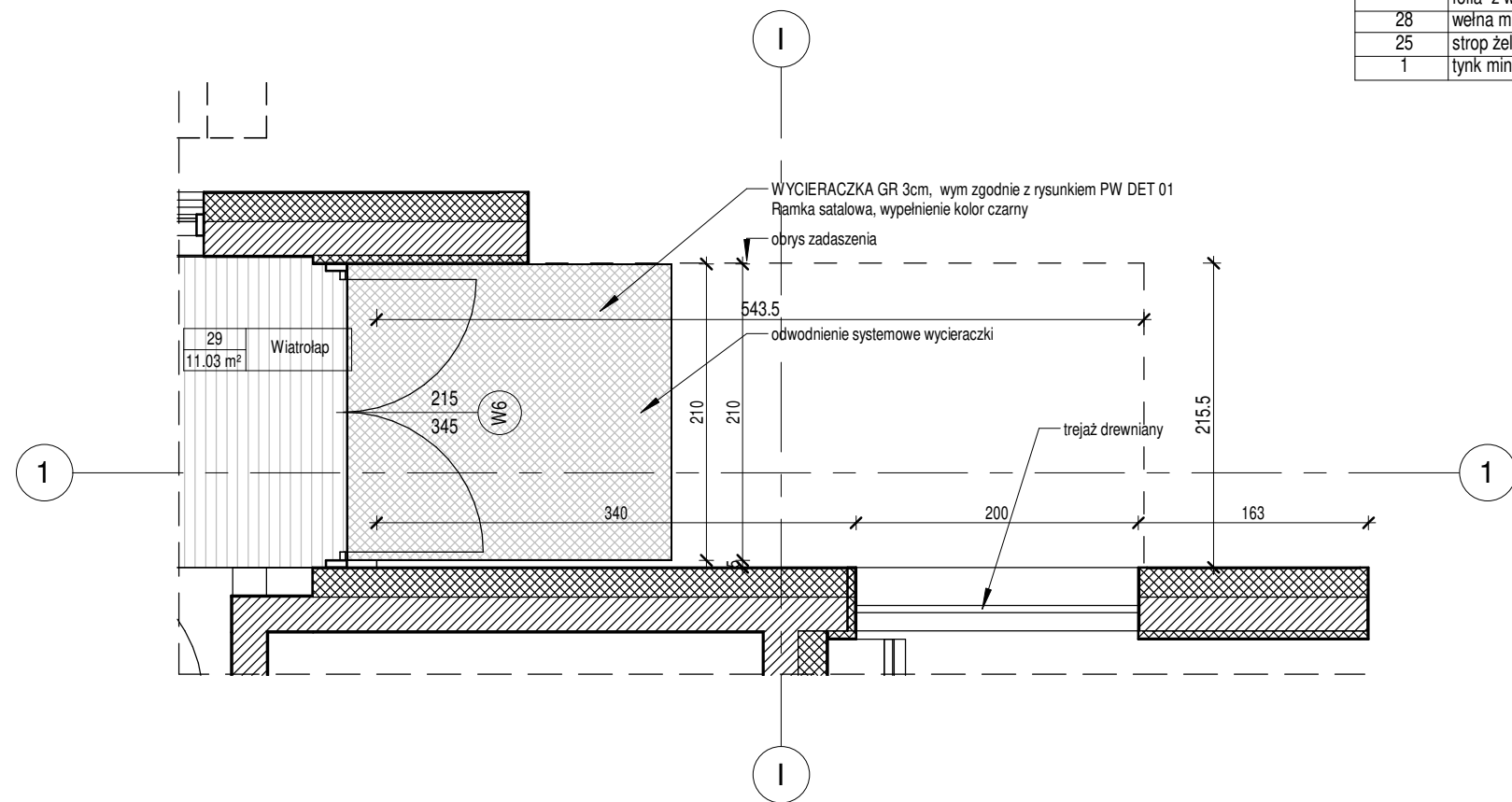
3 DET 7 B-B
1:50



4 DET 7 C-C
1:50



1 DETAL ZADASZENIA 1 dach
1:50



5 DETAL ZADASZENIA 1 parter
1:50

ŚCIANY ZEWNĘTRZNE

S-24md	ŚCIANA ZEWNĘTRZNA	U _{max} =0,20 W/m2K
1	tynek elewacyjny	
20	wełna mineralna ROCWOOL FRONTROCK PLUS	
24	ściana murowana	
1	tynek wapienno-cementowy	

S-24zc	ŚCIANA ZEWNĘTRZNA FUNDAMENTOWA	
1	tynek elewacyjny na siatce cokoł	
	izolacja przeciwwilgociowa pionowa	
20	styropian ekstrudowany	
24	ściana żelbetowa	
	izolacja przeciwwilgociowa pionowa	

S-15ze	ŚCIANA ZEWNĘTRZNA ATTyka	
1	tynek elewacyjny	
20	wełna mineralna ROCWOOL FRONTROCK PLUS	
15	ściana żelbetowa	
9	wełna mineralna	
1	membrana dachowa	

DACHY

D-1	DACH PŁASKI	U _{max} =0,15 W/m2K
1,5 mm	membrana dachowa	
1,5 mm	ścieżka komunikacyjna-lokalizacja wg rysunku	
28	wełna mineralna ROCKWOOL STEPROCK HD	
	paroizolacja	
25	strop żelbetowy	
1	tynek mineralny maszynowy	

D-2	DACH skośny	
	dachówka ceramiczna płaska	
4	łata	
2,5	kontrłata	
	folia	
2,5	deskowanie	
20	krokiew	

D-3	ZADASZENIE	
1,5 mm	membrana dachowa	
8	wełna mineralna	
25	strop żelbetowy	
8	wełna mineralna	
1	tynek mineralny maszynowy	

D-4	STROP WEWNĘTRZNY	U _{max} =0,15 W/m2K
1,5 mm	membrana dachowa	
1,5 mm	ścieżka komunikacyjna - lokalizacja wg rysunku	
28	wełna mineralna	
	paroizolacja	
25	strop żelbetowy	
1	tynek mineralny maszynowy	

D-5	DACH	U _{max} =0,15 W/m2K
	folia z wywinieciem sklejona na zakład	
28	wełna mineralna	
25	strop żelbetowy	
1	tynek mineralny maszynowy	

nazwa obiektu budowlanego		BUDYNEK PRZEDSZKOLNY ZE ŻŁOBKIEM WRAZ Z PRZEBUDOWĄ ODCINKA UL. JANUSZKA KORCZAKA			
Projektant (obiektu)	mgr. inż. architekt WACŁAW BIENIASZ	nr.upr	OKK/UPB/02/04 spec. arch.	podpis	
Projektant sprawdz.	mgr. inż. architekt ALEKSANDRA TALLAT - SZCZOTKA	nr.upr	313/01/DUW spec. arch.	podpis	
tytuł rysunku DETAL ZADASZENIA NAD WEJŚCIEM GŁÓWNYM					
data: 2025 01	skala: 1:50	index: A	numer rysunku PW-A-DET 7		